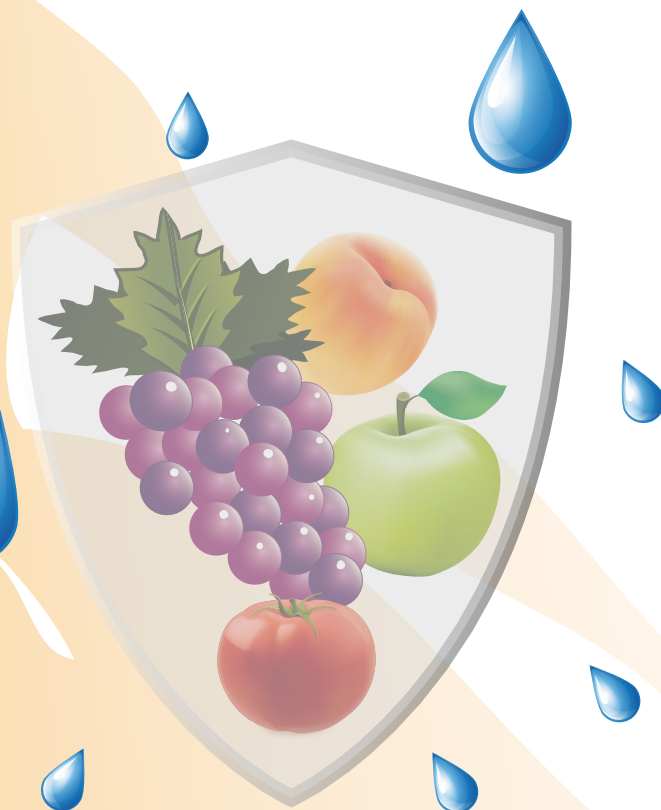




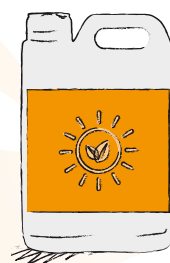
CORROBORANTE DELLA DIFESA DELLE PIANTE

[®]
GEL DI SILICE

- Effetto asciugante! Contrasta in modo naturale le patologie legate agli eccessi di umidità.
- Protegge la vegetazione ed i frutti dai colpi di caldo e di sole senza imbrattare.
- Fornisce alle piante Silicio e Calcio, garanzia di produzioni di qualità.
- Irrobustisce le pareti cellulari a livello cuticolare ed intracellulare.
- Formulazione liquida, non volatile, altamente miscibile
- Aumenta la shelf life e favorisce la sanità dei frutti in conservazione.
- I microcristalli di Gel di Silice ostacolano il movimento degli insetti.
- La sua azione sinergica potenzia gli effetti degli anticrittogamici in biologico ed in convenzionale.



Con il GEL DI SILICE di KALOS, piante e frutti asciugano presto e i tessuti rimangono sani e robusti.



Confezione da 5 l


KALOS
CENTRO DI
COMPETENZA

Kalos Srl - www.kalosgate.com





CORROBORANTE DELLA DIFESA DELLE PIANTE

Quando gli eccessi termici ed idrici complicano la gestione fitoiatrica delle colture è necessario **agire sulle piante** rendendole più robuste e resistenti.

Il GEL DI SILICE di Kalòs incrementa la presenza di Calcio e di Silicio nelle pareti cellulari **migliorando la resistenza** meccanica delle cellule di tutti gli organi della pianta verso le avversità biotiche ed abiotiche.

Aumenta la tolleranza al calore **senza imbrattare**, assorbe l'umidità presente sui frutti e sulla vegetazione creando un ambiente sfavorevole allo sviluppo dei funghi ed alla proliferazione degli insetti.

GEL DI SILICE È UN CORROBORANTE che interagisce con i mezzi fitoiatrici, come coadiuvante, favorendone l'efficacia.

®
GEL DI SILICE



DOSI E MODALITÀ DI IMPIEGO

FOGLIARE

COLTURA	DOSAGGIO	PERIODO D'INTERVENTO
Tutte le colture	100 - 300 ml/hl	Applicare lungo tutto il periodo colturale.

N.B. Inserire nella miscela come ultimo prodotto a botte piena

APPLICAZIONE RADICALE

COLTURA	DOSAGGIO	PERIODO D'INTERVENTO
Tutte le colture	1,5 - 3,5 litri/ha	Applicare lungo tutto il periodo colturale.

GEL DI SILICE

Corroborante, potenziatore delle difese naturali dei vegetali. Prodotto ottenuto del trattamento di silicati amorfi, sabbia di quarzo, terre diatomacee e similari.

Composizione: metasilicato di calcio componente del minerale Wollastonite.

Caratteristiche: contiene il 20% di ossido calcio (CaO) e il 23% di ossido di silicio (SiO₃).

CONSENTITO IN AGRICOLTURA BIOLOGICA

Il prodotto e tutti i suoi componenti sono utilizzabili in agricoltura biologica, ai sensi dei Regolamenti CE 834/2007 e 889/2008 Autorizzazione non richiesta ai sensi del D.M. 27 novembre 2009, n. 18345

KALÒS
CENTRO DI
COMPETENZA